

Nos 3 villages

ITTRE, HAUT-ITTRE & VIRGINAL

Bulletin d'Informations Communales / Octobre 2012



n°108

sommaire



1-2

ELECTIONS



3

PARALYMP'
ITTRE



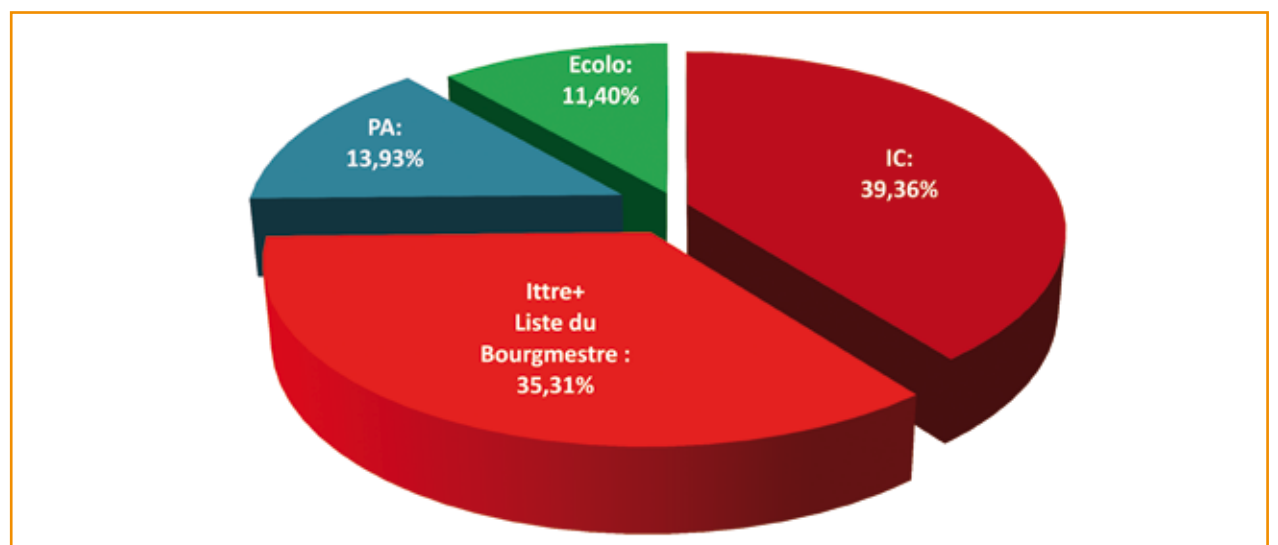
4

ST-RÉMY

VOTRE BULLETIN COMMUNAL EST, CE MOIS-CI, ALLÉGÉ VU L'ACTUALITÉ POLITIQUE ET LES ÉLECTIONS DU 14 OCTOBRE DONT VOUS TROUVEREZ, CI-CONTRE ET EN PAGE 2, LES RÉSULTATS.



ELECTIONS COMMUNALES 14 OCTOBRE 2012 RÉSULTATS À ITTRE



PAR LISTE		
IC	39,36%	(7 sièges)
Ittre+- Liste du Bourgmestre	35,31%	(7 sièges)
PA	13,93%	(2 sièges)
Ecolo	11,40%	(1 siège)



ELECTIONS COMMUNALES 14 OCTOBRE 2012 RÉSULTATS À ITTRE (SUITE)

VOTES NOMINATIFS DES ÉLUS		
IC	Votes	Total votes après dévolution
JOLLY Ferdinand	509	1195
VANKERKOVE Daniel	761	
DE SCHOUTEETE Hélène	323	
HENRY Pascal	289	
CAYPHAS Jean-Paul	157	
WYNS Thierry	121	
JOSSART-LE BAILLY DE THILLEGHEM Donatienne	109	
ITTRE+ Liste du Bourgmestre	Votes	Total votes après dévolution
FRANÇOIS Axel	575	1295
FAYT Christian	690	
PEETERBROECK Françoise	218	335
FLANDROY Richard	178	
JOACHIM Nicolas	143	
MOLLAERT Fabienne	136	
AUBRY Aurélien	124	
PA	Votes	Total votes après dévolution
DEBRULLE Claude	148	264
SIVINE François	201	
Ecolo	Votes	Total votes après dévolution
COLETTE Nathalie	87	185

Résultats plus détaillés dans le Petit Tram



« QUELQUE PART DANS CETTE VIE » d'Israël Horovitz

Un professeur a mis une annonce pour engager une gouvernante. Une de ses anciennes élèves à qui il a attribué un zéro pointé se fait engager avec certaines idées derrière la tête. Elle sait parfaitement de qui il s'agit alors que lui a tout oublié. Il s'en suit des situations provoquées par la jeune femme qui sont souvent drôles mais tout aussi émouvantes. Ils finissent toutefois par s'entendre et s'estimer.

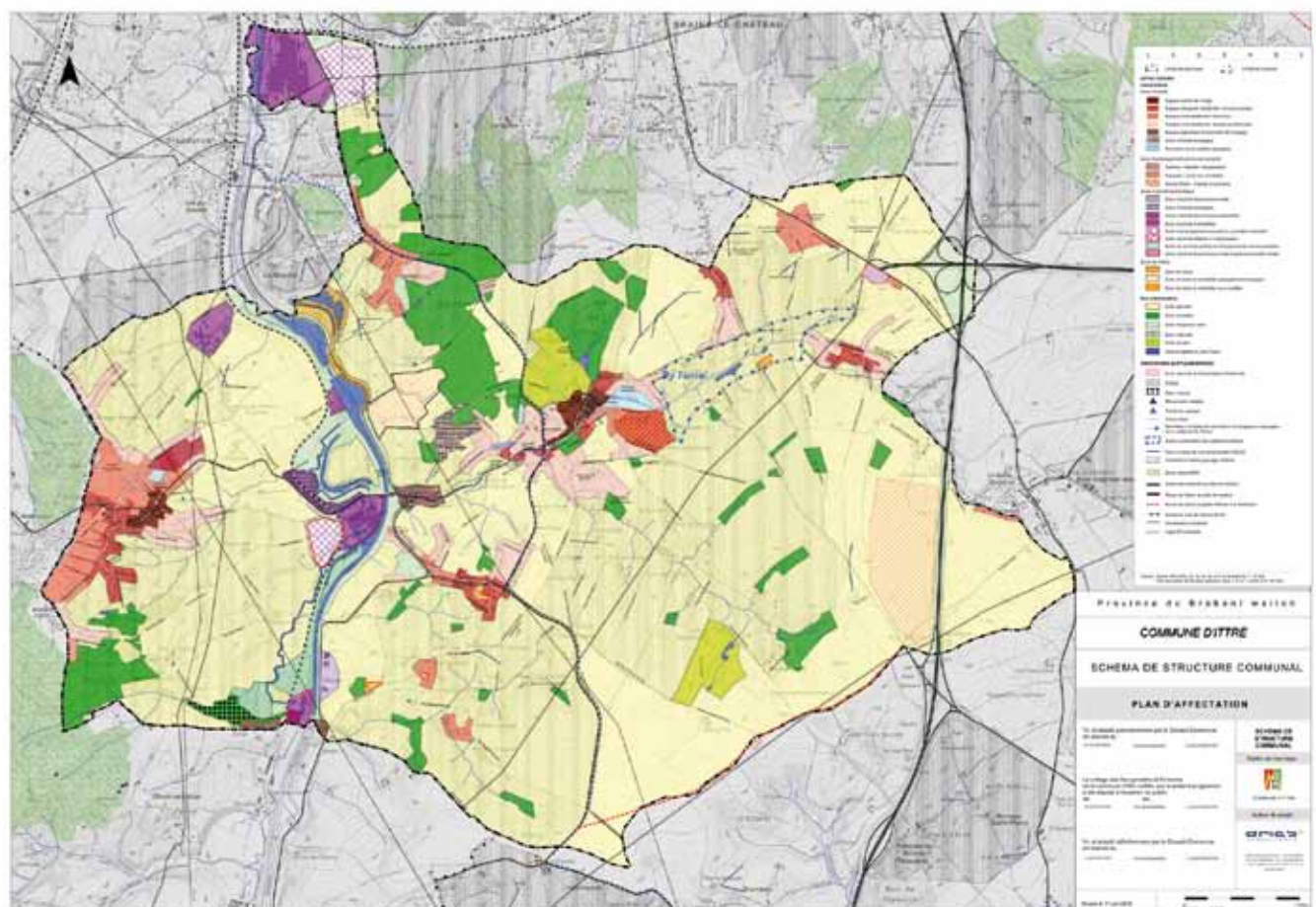
Le texte des dialogues est moderne, authentique et savoureux. La vie, pas si simple que ça, y est décrite de manière directe, éblouissante de vérité. Les personnages sont très spécifiques et très bien définis. C'est réjouissant, instructif et « vrai de vrai ».



AVIS À LA POPULATION

Nous informons la population que le schéma de structure de la Commune d'Ittre a été avalisé par la Région wallonne et est entré en fonction en date du 24 septembre 2012.

>> **Marie-Claire Godeau-Bougard, échevine de l'environnement**





JOURNÉE PARALYMP'ITTRE

CETTE ANNÉE, DANS LA FOULÉE DES JEUX OLYMPIQUES DE LONDRES, SE SONT DÉROULÉS LES JEUX PARALYMPIQUE, AVEC UNE BELLE MOISSON DE MÉDAILLES BELGES.

POUR PROFITER DE CET ÉLAN D'INTÉRÊT, LES CONSEILS CONSULTATIFS DES SPORT, DES AFFAIRES SOCIALES ET DE LA MOBILITÉ RÉDUITE, AVEC LA COLLABORATION DE L'ADMINISTRATION COMMUNALE, DE LA LIGUE HANDISPORT FRANCOPHONE ET D'INFRASPORT ONT ORGANISÉ, CE 22/09/12, LA JOURNÉE...

PARALYMP'ITTRE

Sous le signe de la bonne humeur, des rencontres sportives entre valides et moins valides ont eu le mérite de permettre de belles rencontres et des échanges sur diverses approches du sport.

Loin de tous les clichés et des regards habituellement portés sur les multiples types de handicap, nous avons eu la chance de rencontrer des personnes passionnées par leur discipline, étonnantes par leurs performances et surtout avides de partager leur expérience.

Nous avons aussi découvert que certains sports ont la richesse de pouvoir être pratiqués en équipes mixtes (binômes valides-non valides), que handicap et performances ne sont pas contradictoires, et qu'un sportif de haut niveau reste un sportif de haut niveau, sur ses 2 jambes, ou en chaise roulante.

Ces rencontres ont aussi pour but de faire connaître à toute personne souffrant d'un handicap, les différentes disciplines qu'elle pourrait pratiquer et obtenir les informations concernant les clubs de sa région.

Cette 1^{ère} expérience, bien qu'ayant connu un début timide, s'est révélée très enrichissante au cours de la journée ce qui nous pousse à vouloir réitérer l'année prochaine et, pourquoi pas, en faire un rendez-vous annuel pour permettre un développement plus approfondi des contacts qui ont pris racine ce jour-là.

BOCCIA

Pétanque adaptée aux personnes polyhandicapées, pouvant se jouer avec la collaboration d'un valide.



EQUITATION

Cours adaptés pour malvoyants, handicaps mentaux, ...



TENNIS DE TABLE ET TENNIS

Démonstrations et initiations



HANDBIKE



STAND LIGUE HANDISPORT



ATTENTION !



DES TRAVAUX NÉCESSAIRES DANS LE CENTRE D'ITTRE ENTRAÎNERONT DANS LA 2^È QUINZAINE D'OCTOBRE DES MODIFICATIONS DE TRAJET AUTOMOBILE

Alors que les travaux relatifs à la piste cyclable, rue de Virginal, devraient être terminés au bonheur des cyclistes et piétons, d'autres travaux sont annoncés :

A la demande répétée suivie d'une consultation des riverains du bas de la rue de la Montagne, se plaignant des vibrations dues à la circulation sur les pavés, ainsi qu'aux dangers de dérapage (pluie, gel) sur ce tronçon, un revêtement en asphalte va être réalisé par la Région wallonne. **Travaux annoncés à partir du 22 octobre pour une durée annoncée de 10 jours.**

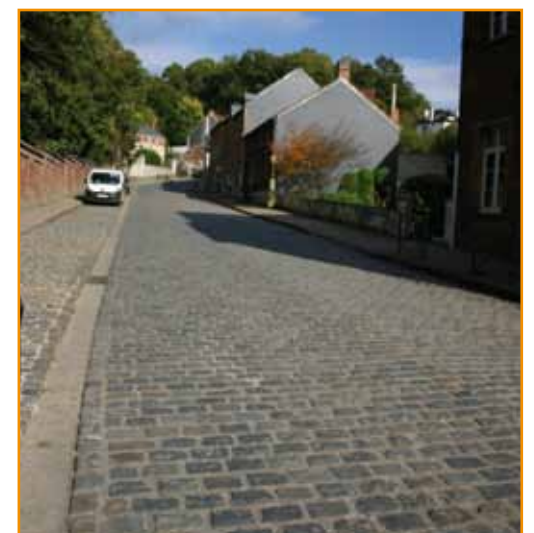
Cela signifie qu'il sera impossible durant ces travaux rue de la Montagne (N280) d'entrer à Ittre, ni d'en sortir, par cette rue d'accès et de sortie principale.

Le dispositif qui est prévu de mettre en place durant ces travaux est le suivant :

- Les véhicules venant de la RN28 (Ring, Haut-Ittre) vers Ittre devront être déviés via Braine-le-Château, par la Rue Auguste Latour, pour rejoindre ensuite la Rue Montoisie et la RN280 au niveau du rond-point d'Ecueillé.
- Les usagers de la RN280 venant de Rebecq, Braine-le-Comte, Virginal, et Ittre voulant se rendre au Ring et à Haut-Ittre emprunteront la Rue Jean Jolly et la Rue de Gaesbecq pour rejoindre la RN280 au-delà du carrefour de la Rue de la Longue Semaine. La Rue de Gaesbecq devra être mise à sens unique et des interdictions de stationner devront également y être placés.
- Les poids-lourds de 3,5 T ou plus devront suivre leur parcours habituel autorisé via la prison de Ittre et la RN270 à Clabecq ou via Huleu.

En vous remerciant de votre compréhension et pour votre bonne information.

> **Marc Hordies, Echevin de la Mobilité**





PROGRAMME DE LA PREMIÈRE ANNÉE DU RUCHER-ECOLE D'ITTRE

Le programme complet s'étale sur deux années académiques. Des examens sont organisés à la fin de chaque année. La réussite du cycle complet donne droit à un **Certificat officiel** délivré par le Ministère de la Région Wallonne, Formation Professionnelle des Personnes Travaillant dans l'Agriculture. Les **travaux pratiques** se feront au rucher, dans les jardins de l'Espace Bauthier.

- Histoire de l'apiculture
- Les habitants de la ruche
- Les différentes races d'abeilles
- Comment créer un nouveau rucher
- Les différents types de ruches
- Le matériel utilisé en apiculture
- Les produits de la ruche
- Comment conduire une ruche au cours de l'année
- Les problèmes de l'essaimage
- Les maladies du couvain
- Les maladies de l'abeille
- Les ennemis de l'abeille
- Les récoltes : miel, pollen, propolis, gelée royale et venin
- L'apiculture et la Loi

Le Rucher-Ecole organisera la deuxième année, au cours de l'année académique suivante.

Il y aura donc une alternance : une année programme de la 1^{ère}, année suivante 2^e année ;

Les abeilles disparaissent, alors pourquoi suivre des cours ?

L'homme est le principal ennemi de l'abeille. Comment ?

- Par ses pratiques dans le domaine de l'agriculture intensive (monocultures, pesticides, destruction des biotopes etc.) .
- Par une gestion incompétente des ruches. Cela a des conséquences graves.

Pour sauver les abeilles, il faut créer de nombreux ruchers, dans des endroits adéquats et sauver ceux qui existent. Cela demande de la compétence de la part de nombreux nouveaux apiculteurs, mais aussi de la part de ceux qui détiennent des ruches, sans le bagage nécessaire.

COÛT DES COURS : 30 EUR par an (frais inscription, syllabus, information suivie)

QUAND ? Deux heures et demi par semaine, à fixer en fin de semaine

OÙ ? Un local de la commune encore à déterminer

INFORMATION

- Claude Haegeman, Responsable du Rucher-Ecole, Tél : 02/355 65 69
- Marie-José Arias, Eco-Conseillère d'Ittre, Tél : 067/79 43 49



LE MOYEN-ÂGE DES FRANCS CAMPAINGS

La fête de la St-Remy a été marquée par une innovation qui a séduit tant les enfants que les adultes. Il s'agit de l'installation à l'arrière du parking « planchette » d'un village du Moyen-Âge organisé par l'association des « Francs Campaings brabançons ».

Cette association avait sollicité, il y a quelques mois, l'autorisation d'occuper pendant 10 week-ends la salle Planchette afin d'y procéder à leur travaux de restauration des équipements et habits d'époque et de profiter de l'espace du parking et de sa zone verte pour répéter leurs exercices de combat de chevalerie.

Cette association était cependant confrontée à un problème de financement de la location de l'ensemble de cet espace public. C'est la raison pour laquelle nous leur avons proposé une convention de gratuité de cette occupation mais, en contrepartie, l'association des « Francs Campaings brabançons » s'est engagée à animer le week-end de la St-Remy. Cette animation a consisté non seulement à procéder à de multiples démonstrations de la vie de l'époque au quotidien mais aussi, le vendredi précédent, de proposer cette animation aux enfants des 5èmes primaires des écoles communales et libres tant de Virginal que d'Ittre.

Cette initiative a rencontré un beau succès et je formule l'espoir que celle-ci puisse se répéter les prochaines années.

> **Claude Debrulle, Echevin de la Culture**



Prochain Conseil communal :

23/10/2012

RAPPORTS DES CONSEILS CONSULTATIFS



NAISSANCES

FLAMCOURT EVAN : né le 28/05/2012 à Braine-l'Alleud

VANDEROOST NORAH : née le 20/06/2012 à Braine-l'Alleud

SIGONA MELINA : née le 21/06/2012 à Anderlecht

LARDENNOIS MARTIN : né le 22/06/2012 à Braine-l'Alleud

VANDER ELST ISAÏE : né le 22/08/2012 à Braine-l'Alleud

DESALLE HORTENSE : née le 04/09/2012 à Ixelles

COLLEE LOUAN : né le 05/09/2012 à Soignies

DE ASCENÇAO MARIA JULIETTE : née le 07/09/2012 à Braine-l'Alleud

DENAYER BASTIEN : né le 08/09/2012 à Nivelles

RENAUT MEHDI : né le 01/10/2012 à Braine-l'Alleud



MARIAGES

PARYS MICHAEL ET DEVROYE ISABELLE : le 29/06/2012

STEENHAUT GREGORY ET VITALE ANNA : le 06/09/2012

GALLEZ JEAN-LUC ET VEYS MICHÈLE : le 15/09/2012



DÉCÈS

ARNOULD FERNANDE : décédée le 10/06/2012 à Ittre

BLANQUAERT SIMONNA : décédée le 11/06/2012 à Ittre

EVERS MARIETTE : décédée le 19/06/2012 à Ittre

VERRECK VIVIANE : décédée le 19/06/2012 à Ittre

VYNCKE LOUIS : décédé le 21/06/2012 à Braine-l'Alleud

PLASMAN BERTHA : décédée le 22/06/2012 à Ittre

BUCHET EDGARD : décédé le 25/06/2012 à Braine-l'Alleud

DEBEQ NELLY : décédée le 06/09/2012 à Ittre

AERSSENS RACHEL : décédée le 17/09/2012 à Ittre

DELVAUX SIMONNE : décédée le 18/09/2012 à Ittre

LECLERCQ JACQUES : décédé le 19/09/2012 à Ittre

VEYS IRÈNE : décédée le 23/09/2012 à Soignies

PEETERS ROSA : décédée le 9/10/2012 à La Louvière

Bulletin d'Informations Communales

Editeur responsable : **Claude DEBRULLE**, Echevin de l'Information, des Finances, de la Culture, de la Participation, du Tourisme et de la Solidarité internationale.

Coordinateur communal : **Angel Antuna**

Graphisme et mise en page : **Nancy Dutoit d'Inform'Action asbl**

Impression : **Imprimerie Delferrière**